



POVODÍ VLTAVY

Povodí Vltavy, státní podnik
závod Berounka
Denísovo nábřeží 14
301 00

TEL: 377 307 111
FAX: 377 237 361

BANKOVNÍ SPOJENÍ
KOMERČNÍ BANKA, a.s. PLZEŇ - MĚSTO
č.ú. 7004311/0100

Ing. Jan Gallia
ND CON s.r.o.
Zlatnická 1582/10
110 00 Praha 1

VÁŠ DOPIS ZNAČKY/ ZE DNE
27.7.2017

NAŠE ZNAČKA
42446/2017/342/Kai
SP-2017/10024

VYŘIZUJE/ LINKA
Š.Kaiserová/374

DATUM
2017-08-02

Polní cesty HPC1 a VPC2 v k.ú. Libkov

k.ú. Libkov, okres Domažlice, kraj Plzeňský, č.h.p. 1-10-03-0490-0-00 a 0200-0-00

VÚ: BER_0360 Poleňka od pramene po ústí do toku Úhlava

VÚ: BER_0330 Chodská Úhlava od pramene po ústí do toku Úhlava

VYJÁDŘENÍ SPRÁVCE POVODÍ

Dopisem ze dne 27.7.2017 jste nám předložili k vyjádření správce povodí projektovou dokumentaci pro stavební povolení a pro provádění stavby k záměru „Polní cesty HPC1 a VPC2 v k.ú. Libkov“, vypracovanou Vaší firmou v 06/2017, č. zak. 528/16.

Lokalita se nachází v povodí vodního toku Poleňka IDVT 10267529, č.h.p. 1-10-03-0490-0-00 a v povodí vodního toku Andělice IDVT 10256362, č.h.p. 1-10-03-0200-0-0-00. Oba výše uvedené vodní toky jsou ve správě Povodí Vltavy, státní podnik.

Předložený záměr řeší rekonstrukci stávajících polních cest HPC 1 a VPC 2.

HPC 1 – bude rekonstruována v délce 1,1639 km, cesta začíná na jižním okraji obce Libkov, vede jihozápadním směrem k Libkovské hůrce a po jejím jižním svahu dále východně k silnici III/1925, kde je ukončena. Odvodnění je z části řešeno příkopem, který je pomocí horské vpusti zaústěn do stávající obecní kanalizace a z části vsakování do okolního terénu.

VPC 2 – bude rekonstruována v délce 0,35684 km – začátek cesty se napojuje v km 0,47560 na cestu HPC 1, dotud vede rekonstruovaná cesta západním směrem, v km 0,35684 je ukončena na hranici lesa, kde na ní navazuje stávající lesní cesta. Odvodnění je řešeno příčným a podélným sklonem do okolního terénu. Na trase je navržena výhybna v délce 20,0 m, š. 5,5 m.

Na základě ustanovení § 54 odst. 4 zákona č. 254/2001 Sb., o vodách a o změně některých zákonů (vodní zákon), ve znění pozdějších předpisů vydává organizace Povodí Vltavy, státní podnik, jako příslušný správce povodí v dílčím povodí Berounky k předložené projektové dokumentaci (předloženému záměru) následující

v y j á d ř e n í :



Z hlediska zájmů daných platným Národním plánem povodí Labe, Plánem dílčího povodí Berounky [ustanovení § 24 až 26 zákona č. 254/2001 Sb., o vodách a o změně některých zákonů (vodní zákon), ve znění pozdějších předpisů]

je uvedený záměr možný.

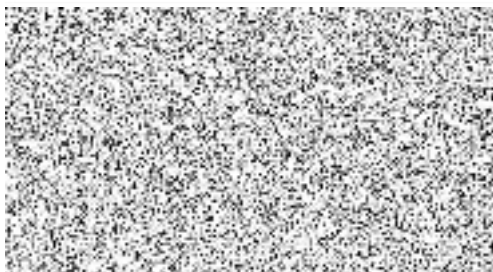
Z hlediska dalších zájmů daných zákonem č. 254/2001 Sb., o vodách a o změně některých zákonů (vodní zákon), ve znění pozdějších předpisů, souhlasíme s uvedeným záměrem „Polní cesty HPC1 a VPC2 v k.ú. Libkov“.

Toto vyjádření správce povodí platí dva roky ode dne jeho vydání.

Orientační souřadnice umístění stavby v návaznosti na Centrální evidenci vodních toků HPC 1 - ZÚ - X = 110895492, Y = 84630394, KÚ - X = 110956028, Y = 84625314, VPC 2 - ZÚ - X = 110921738, Y = 84666589, KÚ - X = 11092703, Y = 84698974.

Příloha

PD



Ing. Eva Rozsátná
vedoucí provozního střediska 4